

Schallmoos, im November 2024

Sehr geehrte Eltern, Omas, Opas, Tanten, Onkel ...!

Ihr Kind besucht den Kindergarten, den Hort, die Volksschule Schallmoos und/oder die GTS. Es ist schön, dass so viele Menschen hier an diesen Orten gemeinsam lernen, sich begegnen, lachen und Zeit miteinander verbringen.

Damit alle gut miteinander auskommen, braucht es gewisse Regeln. Einige davon betreffen die Parksituation am Morgen, zu Mittag und am Nachmittag.

Am besten wäre es, wenn möglichst viele Kinder zu Fuß oder mit öffentlichen Verkehrsmitteln an den Standort kommen und auch wieder nach Hause gehen bzw. fahren. Das ist jedoch leider nicht für alle Kinder möglich.

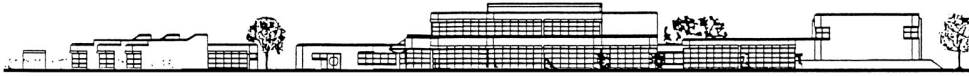
Einige Kinder werden in der Früh mit dem Auto gebracht bzw. am Nachmittag wieder abgeholt. Die Kindergartenkinder müssen der Pädagogin/dem Pädagogen persönlich übergeben werden. Dies führt häufig dazu, dass zu wenige freie Parkplätze zu finden sind. Wir bitten Sie, sich an folgende Aufteilung bzw. Regeln lt. Plan zu halten:

- Parken so kurz wie möglich!
- Kinder NICHT direkt auf dem Zebrastreifen aussteigen lassen!
- Der **Kindergartenparkplatz** ist ausschließlich für Kindergarteneltern! (rot)
- Der **Lehrer-/Lehrerinnenparkplatz** ist ausschließlich für Lehr- und Schulpersonal der VS Schallmoos! (blau)
- Die **Kiss-and-go Spur** entlang der Meierhofstraße (pink) ist eine wunderbare Möglichkeit, Ihr Schulkind schulnah zu entlassen und trotzdem keinen Parkplatz zu benötigen!
- Kinder, die in die Frühbetreuung/GTS gebracht oder abgeholt werden: Autos bitte entlang der **Robinigtraße, Meierhofweg** oder sonstigen Straßen rund ums Schulhaus parken! (pink)

Wir bitten Sie alle, sich im Sinne eines guten Miteinanders, an diese Regeln zu halten!

Mit herzlichen Grüßen und der Bitte um Beachtung!

Leitungen und Teams aus Kindergarten, Hort, VS Schallmoos und GTS



Parkplan

Kindergarten, Hort, GTS und Volksschule Baron Schwarzpark/Schallmoos

